

平成30年度事業報告書

平成30年 4月 1日から

平成31年 3月31日まで

I 事業活動の概況に関する事項

1、事業年度(末日)における主要な事業内容・当該事業年度における事業の経過及びその成果

(1) 組合及び組合員をめぐる経済・経営状況

平成30年度は、組合設立 17年度であり、組合員並びに指定業者(賛助会員)の皆様方のご理解とご協力で順調な運営が行え、その結果、黒字計上し公益社団法人への協力ができました。なお、平成29年度行った熊本県接骨・整骨奉仕団への寄付はありませんでした。

(2) 共同事業の実施状況

① 共同購買事業

組合員の需要する医療機器及び衛生材料、消耗品等を販売業者に斡旋するほか、カルテ・レセプト、各種書類を組合員に供給を行い、指定業者(賛助会員)と契約した。

[賛助会員]

(株)OA. システムシャープ (株)エス. エス. ビー 日本システムクリエイト(株)
ダイヤ工業(株) メディカルヤマモト アサヒシューズ(株) マークセラピー(株)
(株)ファロス (株)熊本ホテルキャッスル (株)ニュースカイホテル (株)山一観光
体育堂 (福)熊本県コロニー協会 (株)エス・エス・齋藤 丸大食品(株)
CHEERS (株)HELIO JAPAN (株)ミツウロコヴェッセル (株)日本トリム熊本営業所

② 教育情報提供事業

組合員の経営・技術に関する研修会として、医療法人社団平成会 藤枝平成記念病内科医黒岩大三様を招き「画像診断の進歩と脳卒中・外傷の画像」を開催(1月27日・熊本ホテルキャッスル)した。

③ 各種保険業務に関する事業

組合員のためにする各種保険の業務斡旋を行い、指定業者(賛助会員)と契約した。

[賛助会員]

(株)KMサービス (株)アシスト (株)パブレ熊本営業所 (株)エムロード
大同生命保険(株)熊本支社山形真紀子 アフラック熊本支社個人代理店松田洋

④ 福利厚生事業

組合員に対して慶弔見舞金を準備した。

2、直前3事業年度の財産及び損益の状況

項目	前年度 (H29 年度)	前前年度 (H28 年度)	前前前年度 (H27 年度)
資産合計	5,455,007	6,232,144	6,083,238
純資産合計	4,792,168	5,422,905	5,383,337
事業収益合計	1,438,721	1,472,893	1,509,357
当期純利益金額	(513,030)	216,594	135,890

II 運営組織の状況に関する事項

1、総会の開催状況

通常総会

開催日時 平成30年5月27日(日)

開催場所 くまもと県民交流館パレア

出席組合員数 121名(本人出席68名 委任状出席53名)

出席理事・監事数 理事名 監事名

主な議案の議決状況 第1号議案 平成29年度事業報告及び決算承認の件
 第2号議案 平成30年度事業計画及び収支予算設定の件
 第3号議案 平成30年度賦課金の額及び徴収方法の件
 第4号議案 借入金残高最高限度額決定の件
 全議案、全員異議なく承認可決

2、理事会の開催状況

理事会

開催日時 平成30年5月10日(木)

開催場所 熊本県整骨協同組合事務所

出席理事・監事数 理事3名 監事2名

議案及び議決の内容 第1号議案 通常総会開催日時及び場所決定の件
 第2号議案 平成29年度事業報告及び決算承認の件
 第3号議案 平成30年度事業計画及び収支予算設定の件
 第4号議案 平成30年度賦課金の額及び徴収方法決定の件
 第5号議案 借入金残高最高限度決定の件
 全議案、全員異議なく承認可決

3、組合員数及び出資口数の増減

適用 出資口数別	前年度		期間中移動				本年度末現在	
	組合員数	出資口	加入		脱退		組合員数	出資口
			組合員数	出資口数	組合員数	出資口数		
1口	132	132	8	8	6	6	134	134
合計	132	132	8	8	6	6	134	134

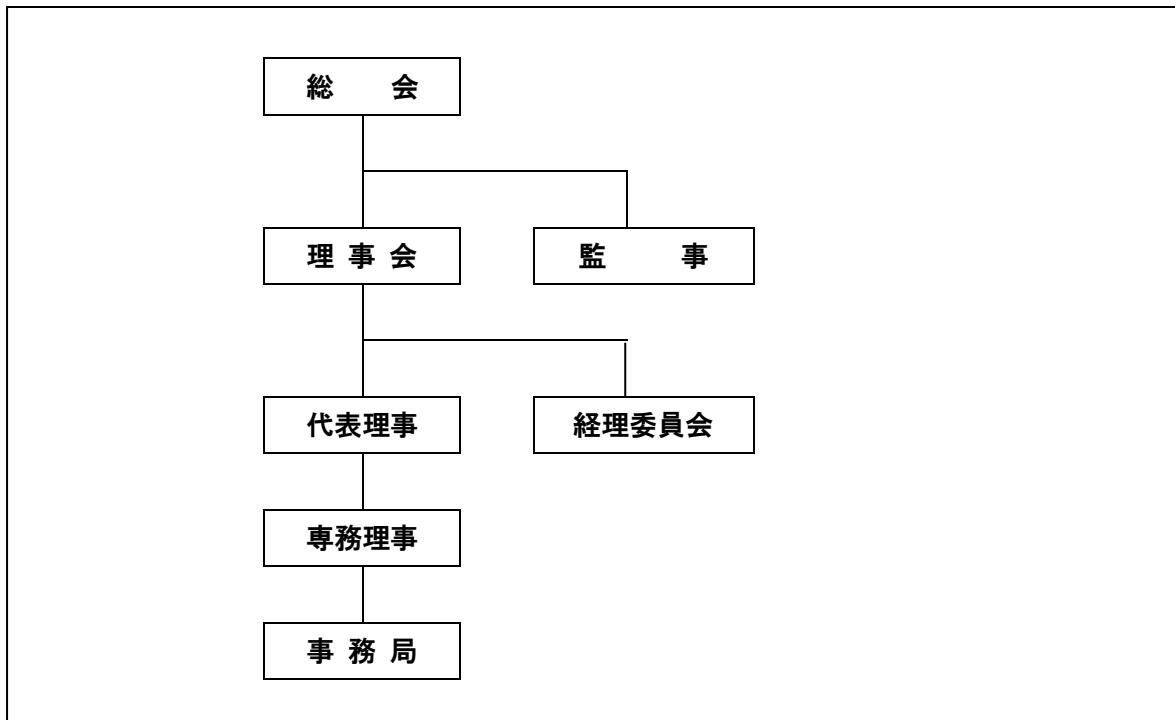
4、役員に関する事項

(1) 役員の氏名及び職制上の地位及び担当

地 位	氏 名	担 当
理事長	杉本 昌隆	理 事 長
理 事	長尾 浩二	副理事長
理 事	永戸 義彦	専務理事
理 事	一 雅 貴	会 計
理 事	上野 勝寛	
監 事	金 沢 晃	
監 事	宮本 慎也	

5、業務運営組織図

(1) 組織図



Ⅲ その他組合の状況に関する重要な事項

特になし