

# 令和元年度事業報告書

平成31年 4月 1日から

令和 2年 3月31日まで

## I 事業活動の概況に関する事項

### 1、事業年度(末日)における主要な事業内容・当該事業年度における事業の経過及びその成果

#### (1) 組合及び組合員をめぐる経済・経営状況

令和元年度は、組合設立 18年度であり、組合員並びに指定業者(賛助会員)の皆様方のご理解とご協力で順調な運営が行え、その結果、黒字計上し公益社団法人への協力ができました。

#### (2) 共同事業の実施状況

##### ① 共同購買事業

組合員の需要する医療機器及び衛生材料、消耗品等を販売業者に斡旋するほか、カルテ・レセプト、各種書類を組合員に供給を行い、指定業者(賛助会員)と契約した。

##### [賛助会員]

(株)OA. システムシャープ (株)エス. エス. ビー 日本システムクリエイト(株)  
ダイヤ工業(株) メディカルヤマモト アサヒシューズ(株) マークセラピー(株)  
(株)ファロス (株)熊本ホテルキャッスル (株)ニュースカイホテル (株)山一観光  
体育堂 (福)熊本県コロニー協会 (株)エス・エス・齋藤 丸大食品(株)  
CHEERS (株)HELIO JAPAN (株)ミツウロコヴェッセル (株)日本トリム熊本営業所  
(株)INE (株)理研メディカル

##### ② 教育情報提供事業

組合員の経営・技術に関する研修会として、公益社団法人埼玉県柔道整復師会 副会長渡邊一民様を招き「前腕骨下端部骨折(コーレス)の鑑別診断、無血整復と固定の理論と実技 柔道救護、災害等で発症した肘関節脱臼の三角巾による固定法の応急処置」を開催した。

開催日時1月19日・ANAクラウンプラザホテル熊本ニュースカイ

##### ③ 各種保険業務に関する事業

組合員のためにする各種保険の業務斡旋を行い、指定業者(賛助会員)と契約した。

##### [賛助会員]

(株)KMサービス (株)アシスト (株)パブレ熊本営業所 (株)エムロード  
アフラック熊本支社個人代理店松田洋

##### ④ 福利厚生事業

組合員に対して慶弔見舞金を準備した。

## 2、直前3事業年度の財産及び損益の状況

項目	前年度 (H30年度)	前前年度 (H29年度)	前前前年度 (H28年度)
資産合計	5,610,931	5,455,007	6,232,144
純資産合計	4,882,795	4,792,168	5,422,905
事業収益合計	1,470,695	1,438,721	1,472,893
当期純利益金額	194,633	(513,030)	216,594

## II 運営組織の状況に関する事項

### 1、総会の開催状況

#### 通常総会

開催日時 令和元年5月26日(日)

開催場所 市民会館シアーズホーム夢ホール

出席組合員数 130名(本人出席72名 委任状出席58名)

出席理事・監事数 理事5名 監事2名

主な議案の議決状況 第1号議案 平成30年度事業報告及び決算承認の件  
第2号議案 平成31年度事業計画及び収支予算設定の件  
第3号議案 平成31年度賦課金の額及び徴収方法の件  
第4号議案 借入金残高最高限度額決定の件  
第5号議案 役員改選の件  
全議案、全員異議なく承認可決

### 2、理事会の開催状況

#### 理事会

開催日時 令和元年5月10日(金)

開催場所 熊本県整骨協同組合事務所

出席理事・監事数 理事3名 監事2名

議案及び議決の内容 第1号議案 通常総会開催日時及び場所決定の件  
第2号議案 平成30年度事業報告及び決算承認の件  
第3号議案 平成31年度事業計画及び収支予算設定の件  
第4号議案 平成31年度賦課金の額及び徴収方法決定の件  
第5号議案 借入金残高最高限度決定の件  
第6号議案 役員改選の件  
全議案、全員異議なく承認可決

### 3. 組合員数及び出資口数の増減

適用 出資 口数別	前年度		期間中移動				本年度末現在	
	組合員数	出資口	加 入		脱 退		組合員数	出資口
			組合員数	出資口数	組合員数	出資口数		
1 口	134	134	6	6	5	5	135	135
合 計	134	134	6	6	5	5	135	135

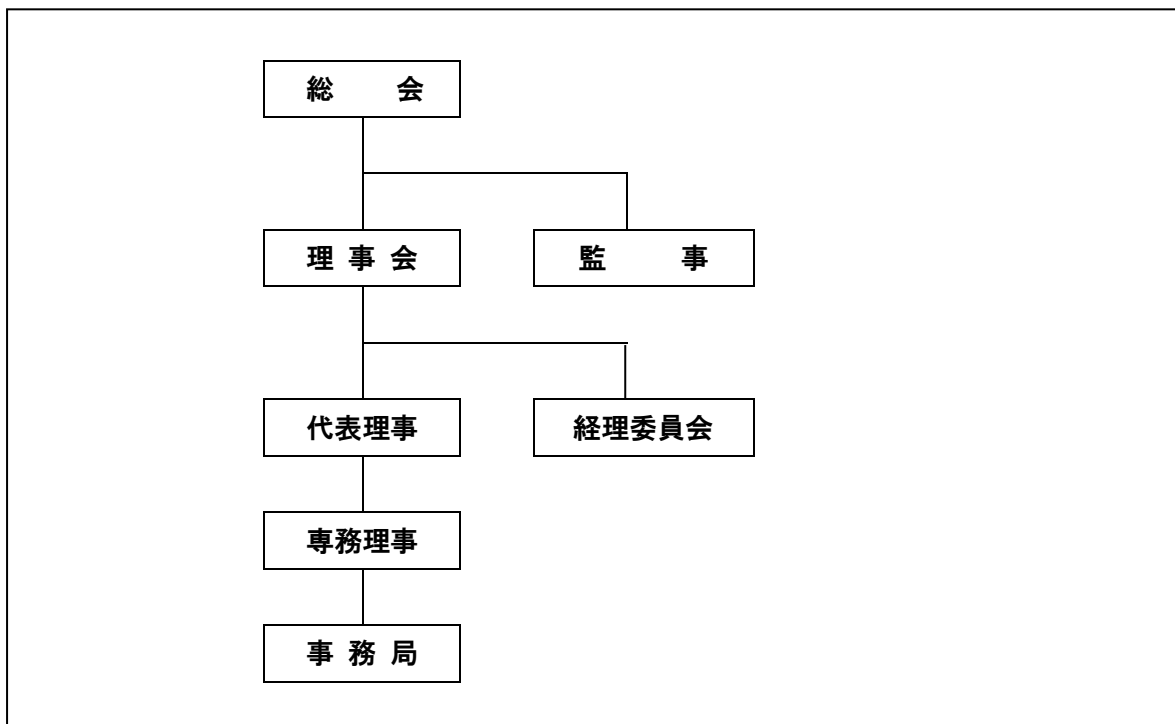
### 4. 役員に関する事項

#### (1) 役員の氏名及び職制上の地位及び担当

地 位	氏 名	担 当
理事長	岡本 修一	理 事 長
理 事	長尾 浩二	副理事長
理 事	永戸 義彦	専務理事
理 事	一 雅 貴	会 計
理 事	上野 勝寛	
監 事	前田 智司	
監 事	宮本 慎也	

### 5. 業務運営組織図

#### (1) 組織図



### Ⅲ その他組合の状況に関する重要な事項

特になし